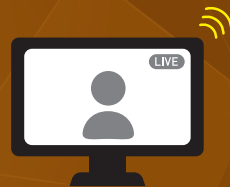


DENTALEAD WEB SEMINAR 2022



プロソデザイン

-各構成要素を理解すれば設計できる!!-

受講費

無料

一見複雑に見えるパーシャルデンチャーですが、全ての構造には意味があります。長期的に機能させることを目指す場合、フレームをリジットにサポートすることは勿論、『支持』『把持』『維持』といった力学的3要素に、『拮抗』『受動態』『取囲み』を構成要素として掘下げる必要があります。今回は奥森健史先生からそれら重要な要素の説明を交えつつ、様々な臨床ケースを用いてデザイン方法の基礎をレクチャーしていただきます。

講師

有限会社デンタルプログレッシブ

奥森 健史先生

咬合・補綴治療計画セミナーインストラクター
K.S.I.主幹
大阪大学歯学部 歯科技工スーパーバイザー
大阪SJCD会員
日本歯科技工学会 認定講師
日本顎咬合学会 指導技工士
デンタリード テクニカルアドバイザー
デントウラム 公認インストラクター



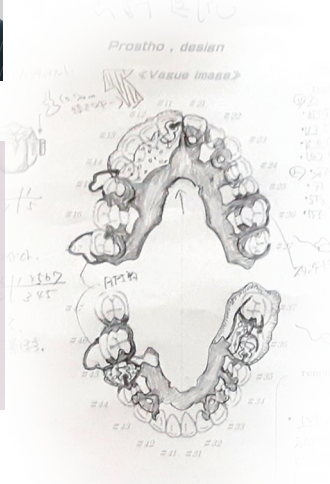
日時 2022年

4/2 土

13:00~15:00 + 質疑応答

内容

- 設計の基礎
- 設計の注意点
- 補綴設計から模型の設計へ
- チェアサイドにお願いしたいこと



北川 雄治先生提供



お申込は**WEB**から

<https://www.dentalead.co.jp/seminar/>

サイトにアクセスし、
必要事項を記入して
お申し込みください。



受講環境

本セミナーを受講するには、下記の環境が必要です。

- ◆ パソコンもしくはモバイル
- ◆ ZOOMアプリ(無料)の準備

※視聴環境を満たしていても、端末、通信状況によっては正常に視聴できないことがあります。予めご了承ください。

お問合せ先



株式会社 デンタリード

本社 / 大阪市淀川区新高 1-1-15

TEL: 06(6396)4448 フリーFAX: ☎0120(24)0892

東京営業所 / 東京都千代田区神田小川町 1-11 千代田小川町クロス 12F

TEL: 03(5217)0353 FAX: 03(5217)0366

<https://www.dentalead.co.jp>

