

DENTALEAD WEB SEMINAR 2022



# サベイドクラウン

-リジットサポートはここから始まる-

受講費

無料

パーシャルデンチャーにおいて長期的に良好な状態を維持するためには、力学的に合理性のある設計とパーシャルデンチャー自体の適合精度が大切です。そしてサベイドクラウンやマウスプリパレーションといった前処置によって、デンチャーと残存歯を一体化させていくことがキーポイントとなります。その中でも、今回は特に皆様からのご要望が多い《サベイドクラウン》にフォーカスし、講師の奥森健史先生から基本的な概念と具体的な製作工程、重要ポイント等をレクチャーしていただきます。

## 講師

有限会社デンタルプログレッシブ

**奥森 健史** 先生

咬合・補綴治療計画セミナーインストラクター  
K.S.I.主幹  
大阪大学歯学部 歯科技工スーパーバイザー  
大阪SJCD会員  
日本歯科技工学会 認定講師  
日本顎咬合学会 指導技工士  
デンタリード テクニカルアドバイザー  
デントウラム 公認インストラクター



## 日時

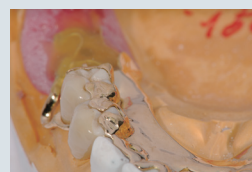
2022年

**3/26** 土

13:00~15:00 + 質疑応答

## 内容

- サベイドクラウンの必要性
- 各ケースにおける適切なヒーターロッドの選択
- 製作工程の解説
- 臨床ケース紹介
- ジルコニアクラウンへの応用
- チェアサイドとの関係



お申込はメールまたはWEBから



メールの場合

[ka-sakamoto@dentalead.co.jp](mailto:ka-sakamoto@dentalead.co.jp) 担当 坂本 まで  
参加セミナー名、氏名、ラボ名、TEL、住所を記入し、送信してください。



WEBの場合

<https://www.dentalead.co.jp/seminar/>  
サイトにアクセスし、必要事項を記入してお申し込みください。



## 受講環境

本セミナーを受講するには、下記の環境が必要です。

- ◆ パソコンもしくはモバイル
- ◆ ZOOMアプリ(無料)の準備

※視聴環境を満たしていても、端末、通信状況によっては正常に視聴できないことがあります。予めご了承願います。

お問合せ先



株式会社 デンタリード

本社/大阪市淀川区新高 1-1-15

TEL: 06(6396)4448 フリーFAX: ☎0120(24)0892

東京営業所/東京都千代田区神田小川町 1-11 千代田小川町クロススタ 12F

TEL: 03(5217)0353 FAX: 03(5217)0366

<https://www.dentalead.co.jp>

