

ここぞ！で役立つ

GBR ^{マスター} Master!

を ^{するための} する

徹底

ハンズオン

骨増生 (GBR) を成功させるためには、様々なキーポイントがあります。技術的にはフラップ減張が大きなハードルになり、必要量の増生を行うためには状況に応じメンブレンや骨補填材を適切に使分けすることも大切です。フラップの減張にストレスがなくなり、非吸収性メンブレンを使うことが可能になるとインプラントの適応症を大きく広げることが出来ます。本コースでは、明日からの臨床にすぐに役立つ知識・技術を習得できるように、GBR に関する講義に加え、非吸収性e-PTFE メンブレン (NeoGen®) と豚骨を用いて、フラップ減張やメンブレンの取り扱い、縫合実習を行います。



講師

医療法人 Life Smile
ますだ歯科医院 院長

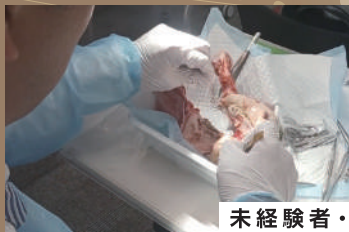
増田 英人 先生

ICOI指導医・認定医
EN大阪会長
ITIフェロー
ITI SC京都 director
OJ理事

少人数制



骨造成を「出来る」から「使いこなす」
ための実践型の充実した内容



未経験者・初心者大歓迎

当セミナーがご用意した

マスター Master!

するための環境!



充実の実習内容

実臨床で直ぐに活用できる実践的
スキルを身に着けるための徹底実習。
(減張切開・骨補填・メンブレンの
ハンドリング・ピン/スクリューの使用法)

講義テキストの配布

徹底!

基礎から実践まで
確実に取得!

2027

開催日時

2/28 日

10:00~17:00

定員

12名

参加費

55,000円 (税込・昼食込)

会場

白水貿易(株) 大阪本社6F

申込方法

デンタリードwebサイトから申し込み▶
<https://www.dentalead.co.jp/seminar/>

QRコードを読み取って簡単 お申込み!



ご提供いただいたお申し込み情報は個人情報保護法に準じ厳密に取り扱いたします。

問合せ先

neoss

Dental Lead

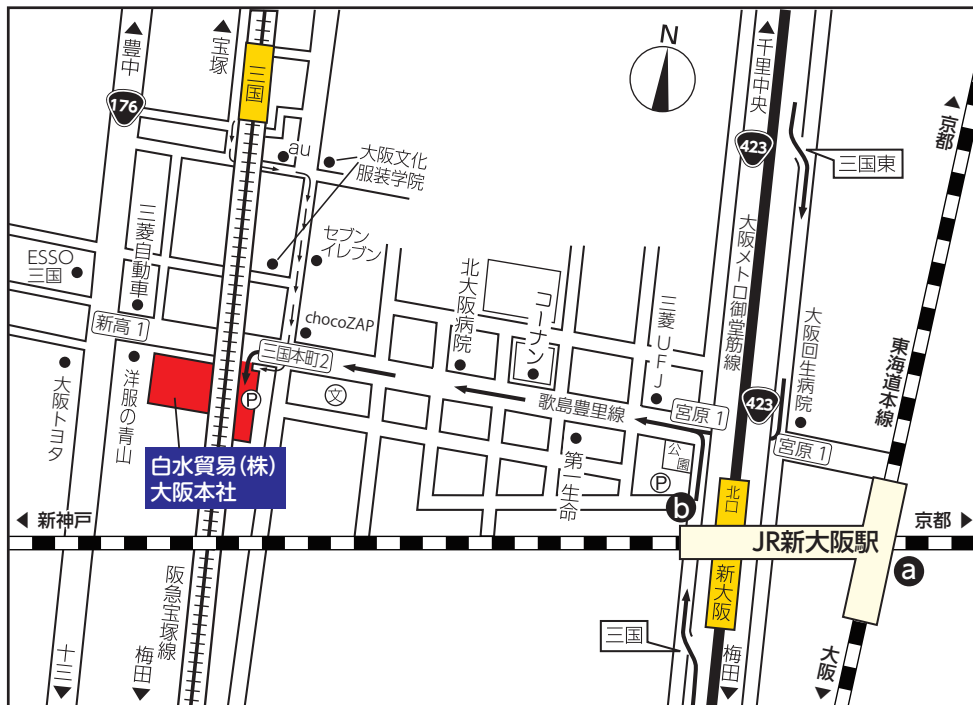
株式会社 デンタリード ネオス・ジャパン事業部

〒532-0033 大阪市淀川区新高1-1-15
TEL.06-6396-4448

会場周辺地図

白水貿易(株)大阪本社

大阪市淀川区新高 1-1-15



車 ・新大阪駅から約5分、大阪駅から新御堂線を経て約12分

電車 ・阪急宝塚線 梅田駅から三国駅まで約8分、徒歩約8分

タクシー ・JR 新大阪駅 東側(1F) a

・地下鉄 新大阪駅 北口 b (4番出口)からのご乗車が便利です。